



KARIÉRKO
A ROZVOJ ŠKOLY

Jak na portfolia a jejich propojení se Start iD

Mgr. Pavla Frňková

Mgr. Veronika Kirchnerová, Ph.D.

Obsah workshopu

- Postup při tvorbě portfolia na škole
- Stanovení cílů portfolia
- Struktura portfolia
- Metodika portfolia + praktické aktivity
- Propojení se Start iD



- Uspořádaný, reflektovaný a **komentovaný** soubor vybraných materiálů vznikajících **během procesu učení** žáků
- **Nástroj** osobnostního a profesního **rozvoje**
- Živý dokument **celoživotního učení**
- **Nástroj sebeprezentace**
- **Nástroj rozvoje kariérového poradenství**
- **Podklad** pro přijímací/ maturitní/ závěrečné **zkoušky** (Strategie 2030+)

Portfolio je...

Stanovení cílů



Vytvoření přehledu aktivit, doplnění chybějících



Tvorba portfolií

Cíle, forma, struktura
Kdo, co, kdy



Průzkum stávajících aktivit

V rámci předmětů
Aktivity kariérového
poradenství



Podpora pedagogů

Proškolení
Sdílení dobré praxe
Supervize



Evaluaace, zpracování změn

Cíle portfolia

- **Sebepoznání a sebereflexe**
- **Kariérové poradenství, volba dalšího studia**
- **Podklad pro sebeprezentaci žáků**
- **Prevence školní neúspěšnosti**
- **Přenesení větší zodpovědnosti za studium na žáky**
- **Spolupráce s rodiči**
- **Využití v předmětech - rekapitulace naučeného, motivace**
- **Nástroj formativního vzdělávání a hodnocení**
- **Propojování znalostí - jednotlivých předmětů, OV a TV**
- **Podklady pro praktickou maturitní zkoušku nebo závěrečnou zkoušku**
- **Podklady pro přijímací řízení na střední/vysoké škole**
- **Nástroj cíleného rozvoje kompetencí žáků**

Návrh struktury portfolia

- **Já a moje cíle** akční plán - sny a cíle - co si přeju v životě dosáhnout a jak
- **Já a učení** znalosti, dovednosti, učení - doklady o úspěchu
- **Já a volný čas** zájmy a volnočasové aktivity - dovednosti a schopnosti - úspěchy a doklady o nich
- **Moje zkušenosti** praxe, brigády, dobrovolnictví, stáže - pracovní zkušenosti - deník praxe
- **Moje sebepoznání (mapování kompetencí + hodnoty)** reflektované sebepoznávací techniky a aktivity - zmapované kompetence - silné + slabé stránky, překážky - žebříček hodnot - hodnoty a profesní zaměření
- **Já a trh práce** CV / motivační dopis/ sebeprezentace - Budoucnost trhu práce + kompetence pro 21. století (Jak a které své silné stránky mohu uplatnit?)

Jak začít s portfoliem?

- 1) Mapujeme činnosti/aktivity**
- 2) Pojmenováváme kompetence**
- 3) Hledáme pro kompetence důkazy**

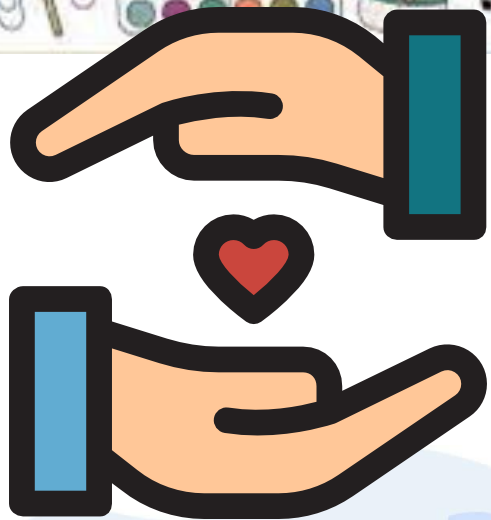
Průběžně vše reflektujeme.

- 1) Vyhodnocení (evaluace) portfolia za dané období (pololetí, školní rok)**

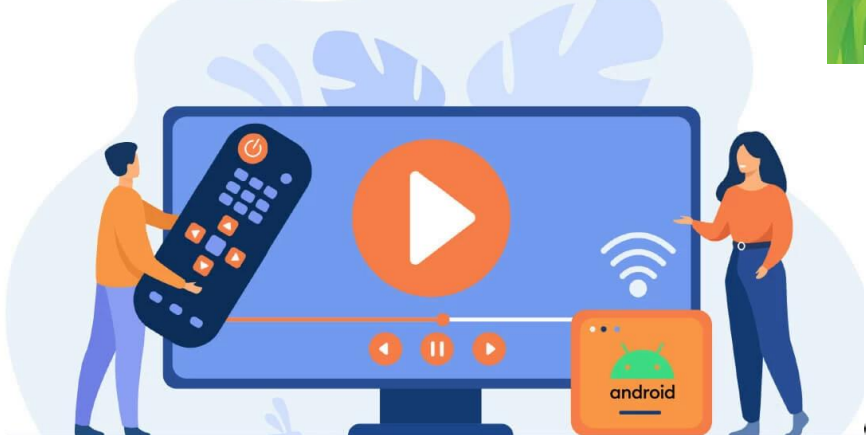
Mapujeme činnosti/ aktivity

Zmapovat si, co všechno dělám, je důležitý první krok k zvědomování kompetencí a silných/ slabých stránek.

- 1. Co dělám konkrétně?**
- 2. Proč? Co to o mně říká?** - dovednosti
- hodnoty



pixtastock.com - 57491784



Pojmenováváme kompetence

Kvalitně pojmenovaná kompetence je podložena důkazem.

- **Přenositelnost kompetencí**
- **Pojmenovat kompetence v bezpečném rámci** (slavní lidé, animáky “Co všechno umí ovečka Shaun”)
- **Přijímací pohovor na legrační profesí** (kompetence + důkazy)
- **Statistika v prostoru + pojmenovat vlastnosti + najít důkaz**
- **Silné stránky - karty silných stránek, zvířátka, Dixit**

Hledáme pro kompetence důkazy

Důkazy hledáme v běžných životních situacích.

- “Žádná práce není blbá” - sdílení zkušeností z brigád: *Jaké kompetence jsem během práce rozvíjel, co nového jsem se naučil, kde to mohu/ chci v budoucnu využít?*
- Fotka jako důkaz
- SMS
- Reflexe

Vyhodnocení (evaluace) portfolia

- **Pojmenovat** a zmapovat, co proběhlo a
- vztáhnout k tomu **osobní prožitek a zkušenost**.

Podpora sebereflexe, introspekce, sebevyjádření

Převedení do digitální formy

REFLEXE ROKU - OCENĚNÍ - AKČNÍ PLÁN

Evaluace: Práce se škálou

0---1---2---3---4---5---6---7---8---9---10

- Jak je to teď?
- Jak by to mělo být ideálně?
- Čím to, že to teď není na „0“? Co už teď funguje?
- Popsat kompetence, které potřebuji pro svou práci
- Vybrat jednu, umístit ji na škálu a dál s ní pracovat.

**Metodika k tvorbě
žákovského
portfolia:
PROČ – CO – JAK?**

Start iD

- [aplikace](#) vyvinutá přímo pro studenty
- jednoduše pomůže najít brigádu, praxi nebo stáž
- usnadní začátky profesního života
- nasměruje uživatele tak, aby našel uplatnění, které ho naplňuje a přináší dobré ohodnocení



2022

start projektu

50000+

studentů

500+

fírem

Jak propojit Start iD s žákovskými portfolii

- **Start iD** může zprostředkovat **vedení portfolia digitální formou**
- Využití při **evaluaci** PF – výstupy do Start iD
- Žák se **rozdvíjí v sebeprezentaci** (čím se prezentovat ven, co je informace soukromá)
- **Motivace žáků** – praktické využití PF díky **propojení** platformy s **firemním prostředím**



500+

firem



KARIÉRKO
A ROZVOJ ŠKOLY

Děkujeme za
pozornost

pavla.frnkova@jcmm.cz
veronika.kirchnerova@jcmm.cz

www.jcmm.cz
www.startid.cz
www.vzdelavanivsem.cz